

1. Укажите из списка объект изучения бриологии.

1) мхи; 2) водоросли; 3) лишайники; 4) грибы

2. Установите закономерность между правым и левым столбцами приведенные в первом ряду. Заполните пустую ячейку таблицы, используя понятия, приведённые в списке:

1	Слоевищное растение	Улотрикс
2	Листостебельное растение	?

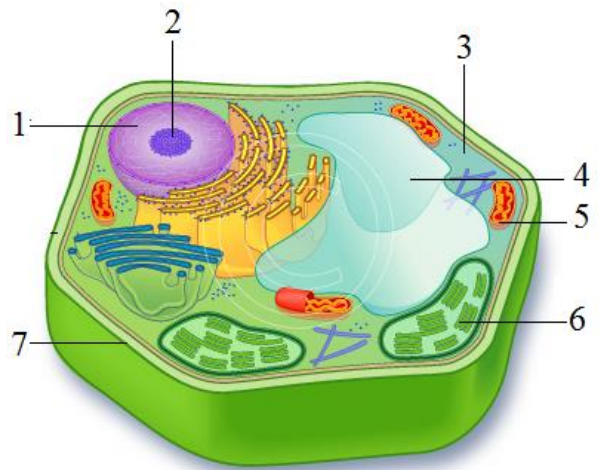
1. Кладофора
2. Немалион
3. Ламинария
4. Подорожник

3. Прочитайте характеристику части клетки.

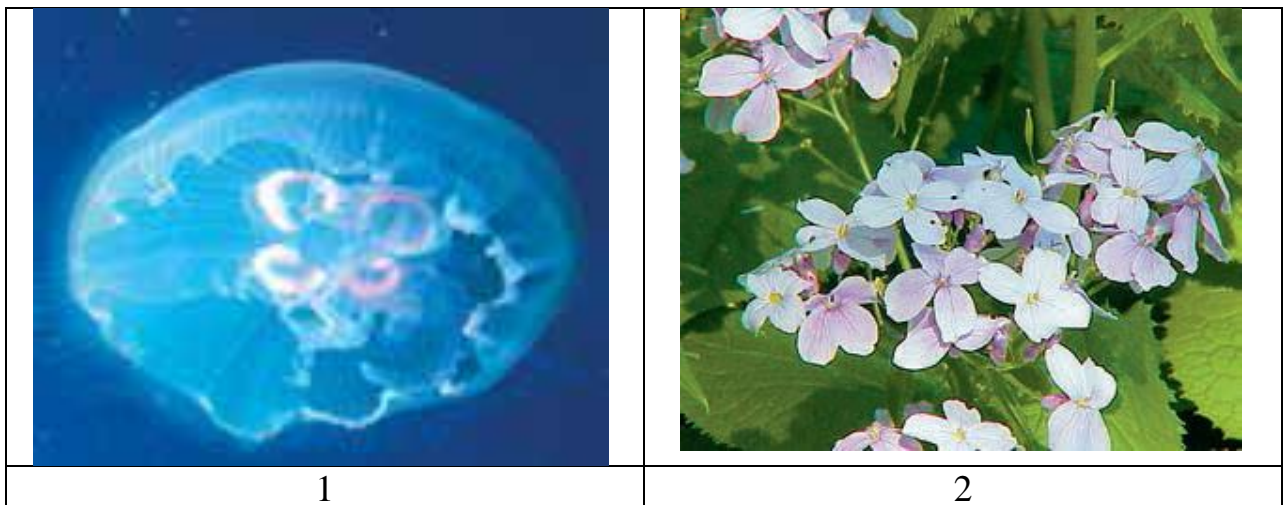
Прозрачная и прочная, состоит из клетчатки, является опорой и сохраняет форму клетки.

Под каким номером указана охарактеризованная часть клетки?

1. 3
2. 6
3. 7
4. 2

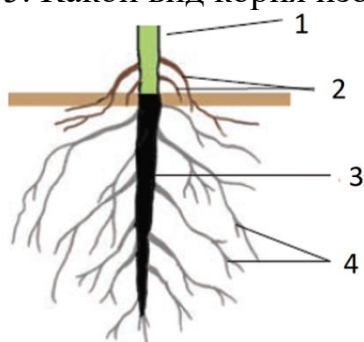


4. Три из изображённых на фотографиях объектов объединены общим происхождением. Укажите объект, выпадающий из общего ряда.





5. Какой вид корня изображен под номером 2?

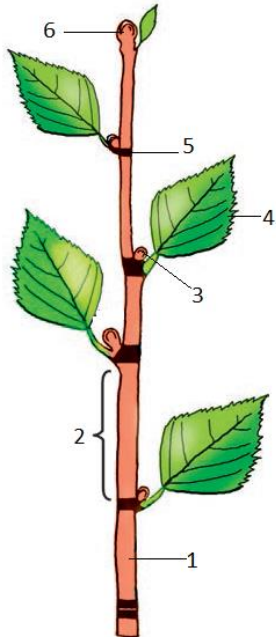


- A) придаточные корни
- B) главный корень
- C) стержневой корень
- D) боковые корни

6. Соотнесите тип растительной ткани с ее функциями.

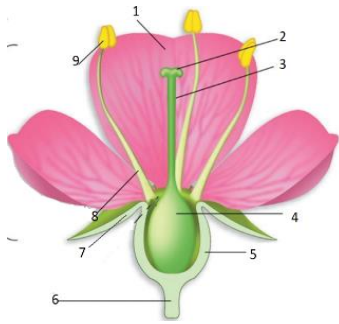
№	Тип ткани	№	Функции ткани
1	Покровная ткань	A	служат для опоры и укрепления органов
2	Механическая ткань	B	обеспечивает фотосинтез
3	Основная ткань	C	защита растения от высокой температуры

7. На рисунке изображены части побега. Под каким номером указана верхушечная почка побега?



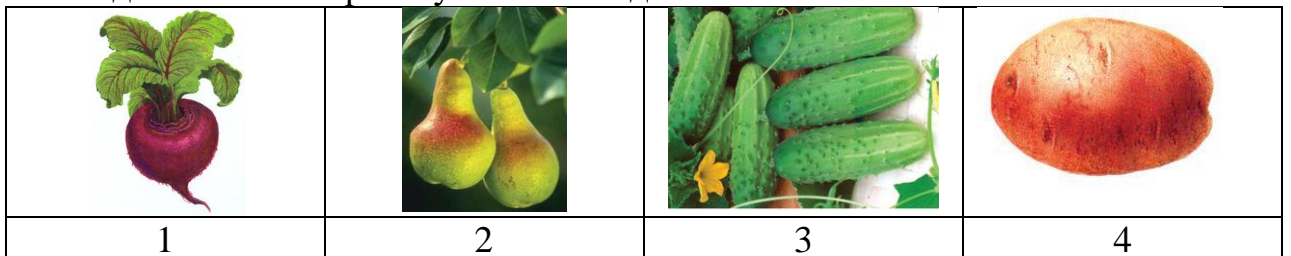
- 1 4
- 2 6
- 3 2
- 4 1

8. Под каким номером указан венчик?



- A) 1
- B) 4
- C) 6
- D) 7

9. Под какими номерами указаны плоды?




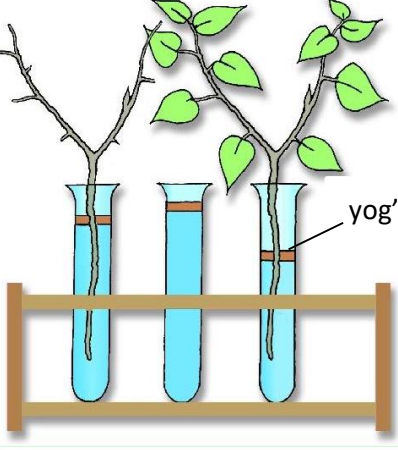
- 1. 1,2
- 2. 2,3
- 3. 3,4
- 4. 2,4

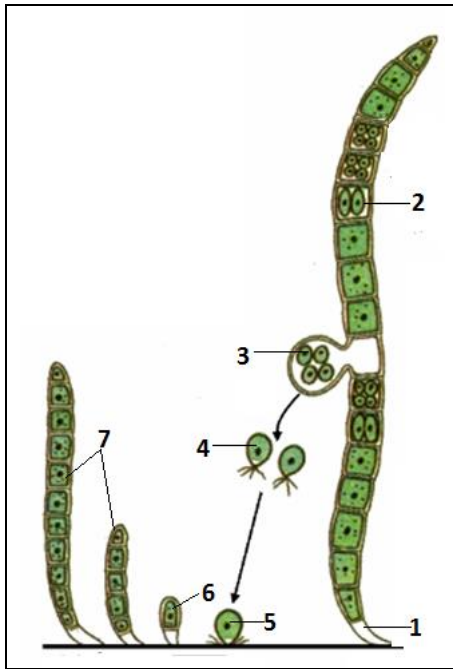
10. Определите виды соцветия. Каким растениям они свойственны?

	1	початок	кукуруза
	2	головка	клевер
	3	простая кисть	капуста
	4	щиток	слива

11. Выберите из предложенного списка, достоверную информацию характеризующего тип плода, изображенного на рисунке

	1	сочный плод
	2	сухой плод
	3	боб
	4	стручок

	<p>12. На рисунке показан опыт, показывающий процесс жизнедеятельности растений. Подберите к опыту соответствующее описание.</p> <ol style="list-style-type: none"> 1) дыхание 2) испарение воды 3) корневое давление 4) транспорт воды по ксилеме
---	--



13. Акмаль, изучая процесс бесполого размножения улотрикса, сделал надписи к рисунку. Укажите номера предложений, где Акмаль допустил ошибки.

- 1- корень
- 2- деление клетки
- 3- формирование изогамет
- 4- попарное слияние зооспор
- 5- прикрепление зооспор
- 6-вегетативная клетка
- 7-молодой улотрикс

14. Мадина и Сарвар подготовили для гербария образцы растений. Помогите ребятам из предложенного списка составить «паспорт» образца, который соответствует положению этого растения в общей классификации. Внимание! В списке есть «лишняя» информация, которого нельзя внести в «паспорт».

Список слов:

- 1) капустные
- 2) пастушья сумка
- 3) пастушья сумка обыкновенная
- 4) покрытосеменные
- 5) двудольные
- 6) пасленовые

В графе укажите номера

Отдел	Класс	Семейство	Род	Вид


15. Феруза дала характеристику формуле цветка.

Околоцветник двойной, чашечка состоит из четырех свободных чашелистиков, венчик состоит из четырех свободных лепестков, шесть тычинок, расположены в 2-х кругах(по 4 и по 2 в каждом), пестик один, состоит из двух сросшихся плодолистиков.

Выберите формулу _____ (А), к которой соответствует данная характеристика и растение _____ (Б), к которому соответствует данная формула цветка.

1	$Ч_4Л_4Г_{4+2}П_{(2)}$
2	$Ч_4Л_4Г_{\infty}П_1$
3	капуста
4	шпинат

16. Выберите из списка три достоверных информации, характеризующие растение, изображенного на рисунке

	<ol style="list-style-type: none"> 1) Семейство розоцветные 2) Семейство астровые 3) Корневая система стержневая 4) Корневая система мочковатая 5) Формула цветка $Ч_5Л_5Г_{\infty}П_{\infty}$ 6) Формула цветка $Ч_4Л_4Г_{\infty}П_1$
---	--


17. Верны ли следующие суждения о процессах жизнедеятельности растений?

А. У растений по сосудам передвигаются органические вещества.

Б. Ситовидные трубки растений обеспечивают передвижение минеральных солей растворимые в воде.

- 1) верно только А
- 2) верно только Б
- 3) верны оба суждения
- 4) оба суждения неверны

18. К какому отделу _____ (А) и классу _____ (Б) относится растение, изображенное на рисунке?

 <p>Горох посевной</p>	<ol style="list-style-type: none"> 1) голосеменные 2) покрытосеменные 3) однодольные 4) двудольные 5) бобовые
---	--

19. Прочитайте текст. Из предложенного списка выберите пропущенные слова.

Папоротники размножаются с помощью спор, образующихся в специальных органах — _____ (А). Из споры развивается _____ (Б) — стадия развития папоротника, образующая половые клетки – гаметы. Для слияния гамет и образования _____ (В) необходима вода.

Список слов:

- 1) архегоний
- 2) сорус
- 3) яйцеклетка
- 4) зигота
- 5) гаметофит
- 6) спорофит

А	Б	В
2	5	4

20. Вам предоставляется информация в виде суждений, с которой вы соглашаетесь, если информация верная (да) или опровергаете, если она неверная (нет).

Информация	Да\нет
Колленхима – механическая ткань	да
Склеренхима – проводящая ткань	нет